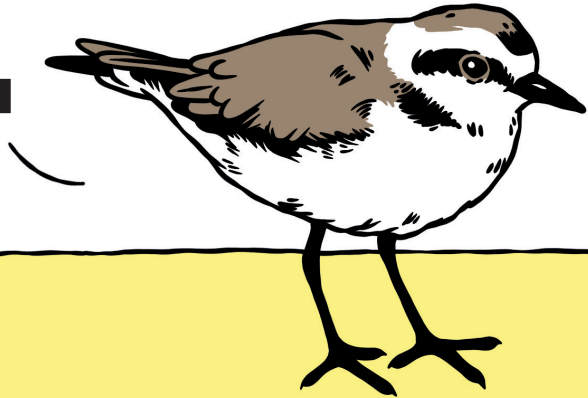
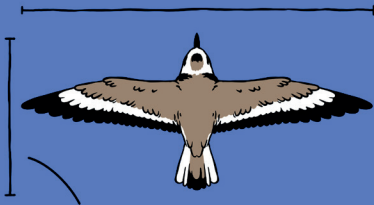


Le gravelot à collier interrompu



envergure

42 à 45 cm



15 à 17 cm

de long

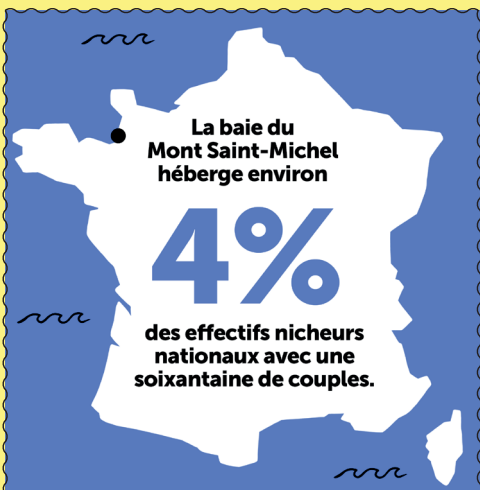
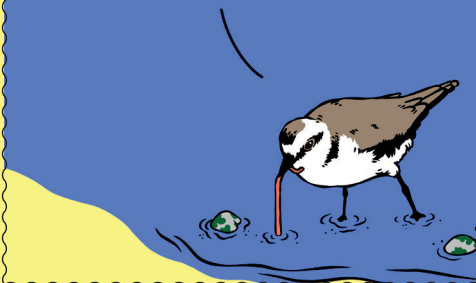


avril > août

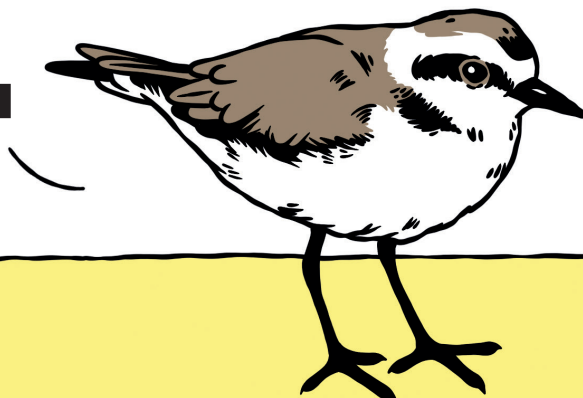
En saison de reproduction, le gravelot à collier interrompu réalise 1 à 2 pontes successives. Il dépose ses oeufs dans un nid qu'il creuse à même le sable. Ils seront couvés par les 2 parents pendant 3 à 4 semaines.

Le gravelot à collier interrompu est un limicole :

il se nourrit d'invertébrés qu'il trouve dans les vasières.



Le gravelot à collier interrompu



**Si le Mont est le plus connu,
il n'est pas le seul résident de la Baie.**

De nombreuses espèces y ont élu domicile, pour quelques jours ou pour la vie. Lors de vos visites, c'est aussi leur cadre de vie que vous découvrez et traversez. C'est le cas par exemple **du Gravelot à collier interrompu, ce petit oiseau qui y installe ses quartiers d'été.**

VIGILANCE :

Cette espèce protégée subit le piétinement de son nid ou de ses poussins dissimulés sur le sable.

**Lors de vos balades en baie, pour préserver sa tranquillité,
veillez à :**

- Tenir votre chien en laisse
- Éviter de marcher sur les hauts de plage et préférer cheminer sur les zones mouillées
- Rester à distance des oiseaux et des nids (au moins 50 mètres)

Ensemble, veillons sur les espèces de notre baie.



montsaintmichel
la baie, le village, l'abbaye